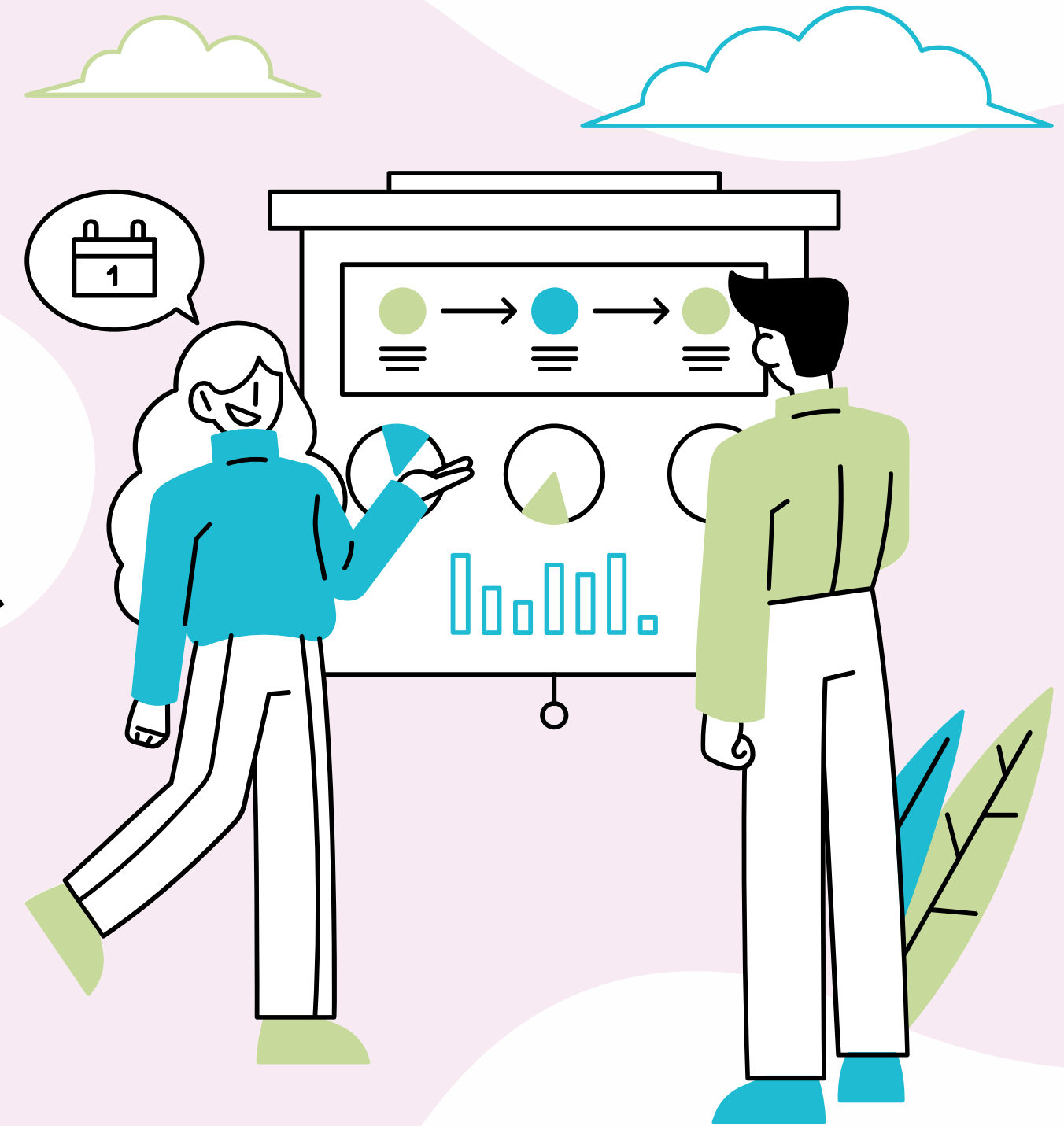


結局どっちがいいの？

クラウドとオンプレミス

比較



01 クラウドとオンプレミスとは P1~P2

02 クラウドとオンプレの比較 P3~P7

03 クラウドとオンプレの
長期比較 P8~P9

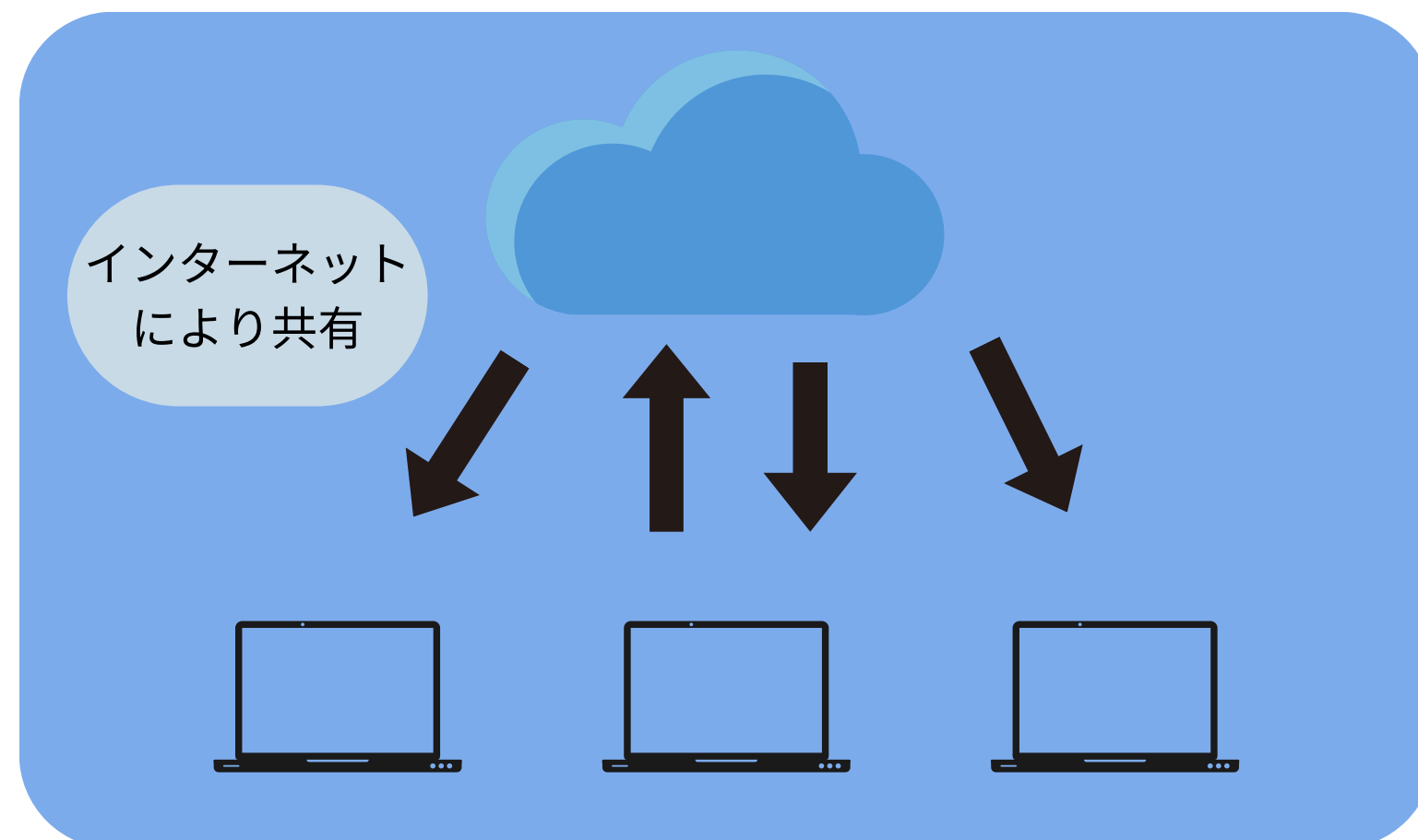
04 結論 P10~P11

クラウドとオンプレミスとは

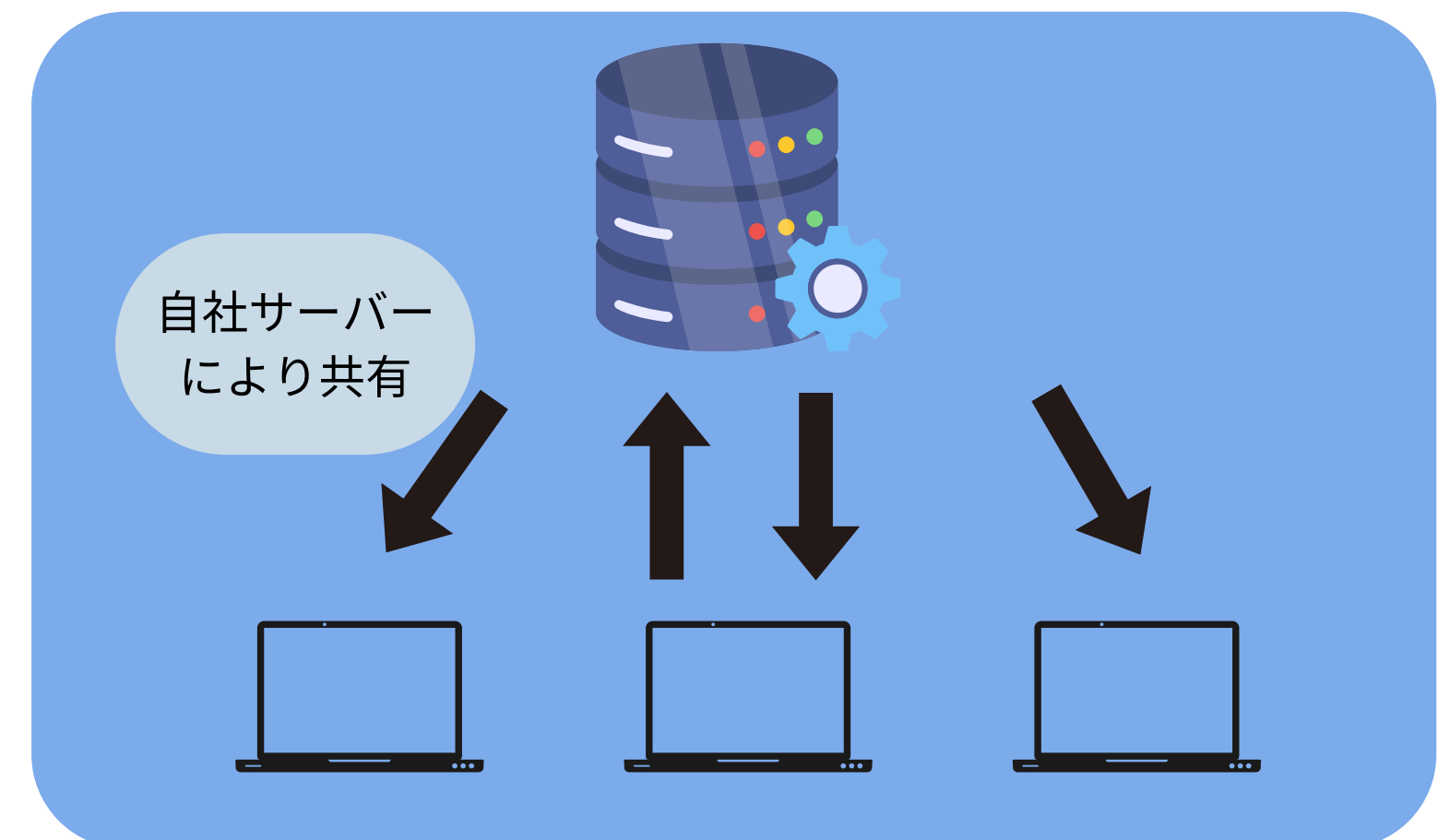
クラウドとオンプレミスとは

- 【クラウド】 ユーザーがサーバーやソフトウェアを持たなくても、インターネット上でサービスを利用できる仕組みのことです。クラウドをうまく活用することで、場所を選ばない働き方や時間の短縮など、様々なメリットを受けることができます。
- 【オンプレミス（オンプレ）】 自らサーバーやPCの所有や運用を行い、サーバーにシステムをインストールすることで、ローカルネットワーク内でソフトやサービスを運用する仕組みのことです。サーバーを自らが運用することで、ネットワーク環境が安定させることができます。

クラウド



オンプレ



クラウドとオンプレ比較

クラウドとオンプレの比較

比較	クラウド	オンプレ
初期費用	低い	高い
導入にかかる期間	短い	長い
ランニングコスト	高い	低い
災害のリスク	少ない	大きい
サーバーの拡張性	可能	困難
障害対応	ベンダー対応	ベンダー対応、自社

①：初期費用

【オンプレの場合】自社にサーバーを用意する必要があります。そのため、**初期費用として200万円ほど**かかってしまいます。さらに、サーバーのメンテナンスができる**人材確保や電気代などの運用コスト**などを含め、700万円以上の費用が掛かってしまいます。

【クラウドの場合】サブスク制で導入できるため、初期費用を抑えて導入することができます。サーバーの保有・メンテナンスが必要ないため、安く簡単に導入することができます。

②：導入にかかる時間

【オンプレの場合】サーバーを用意する必要があり、システム構築から始めなければならないため、**要件定義・設計・テスト・リリースというプロセスをたどらなければ利用できません**。さらに、部署ごとの調整まで考慮すると、**数か月**かかってしまうこともあります。

【クラウドの場合】システム構築は全く必要なく、設定やカスタマイズを含めても**数日で利用することが可能**です。アプリップリクラウドであれば、**最短3日**で利用可能となっております。

③：ランニングコスト

【オンプレの場合】 1度導入してしまえば、システムに対する**月額利用料を支払う必要がない**ので、クラウドほどかからないことが一般的です。しかし、**5年周期でサーバーリプレイスが必要**になるため、そこは注意しなくてはなりません。

【クラウドの場合】 ほとんどの料金プランがサブスク制ですので、毎月料金がかかってしまいます。

④：災害のリスク

【オンプレの場合】 会社で管理しているサーバーが洪水や地震、雷などで壊れてしまうと、サーバーに保管していた**データをすべて紛失する**ことになります。

【クラウドの場合】 自社が災害にあってもデータはクラウド上に保管されているため、**データ紛失とはなりません**。ただし、インターネットが不通の場合はご利用できません。

⑤：サーバーの拡張性

【オンプレの場合】サーバー・アプリケーションを買い替え、設定を再度行う必要があるため、費用・時間・手間がかかります。

【クラウドの場合】契約の変更のみで拡張することができます。

⑥：障害対応

【オンプレの場合】自社にシステム管理者がいれば対応できていますが、いない場合、外部の人に対応してもらうため、時間がかかる可能性があります。

【クラウドの場合】クラウドの障害メンテナンスは**クラウドサーバーの管理会社で行うため、自社での対応は不要**です。

クラウドとオンプレの長期比較

クラウドとオンプレの長期比較

5年間での比較

オンプレの場合

約5,000,000円
(ハードウェアとソフトウェア)
+初期費用500,000円=
5,500,000円

+

900,000円 (ランニングコスト
「修繕費+労務費」) ×5年=
4,500,000円

||

合計：10,000,000円

ランニング：5年目

ランニング：4年目

ランニング：3年目

ランニング：2年目

ランニング：1年目

ソフトウェア費用

ハードウェア費用

初期費用

【クラウドの場合】 (アプリップリクラウド20ユーザー、16時間プラン)

105,800円 (1ヶ月の金額)
×12か月×5年=
6,348,000円

+

50,000円 (初期費用)

||

合計：6,398,000円

月額料金
(サブスク)

初期費用

結果：コスト面ではクラウドが圧倒的に安い

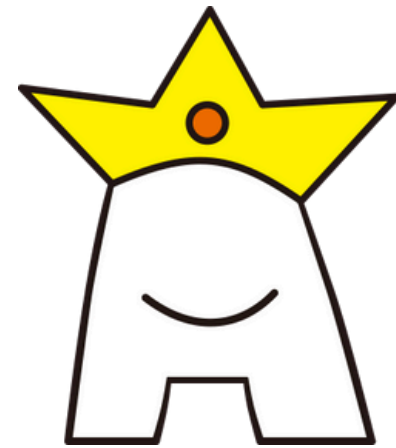
結論

初期費用で比較したとき、クラウドのほうが安くなりますが、長期的に見るとクラウドの方が高くなる可能性もあります。
クラウドとオンプレどちらもよい点がございますので、会社に適したものを選ぶことが大切です。

アプリップリクラウドなら、会社にあった人数や時間帯を選ぶことができ、
柔軟な価格設定が可能となっております。

アプリップリクラウドの詳細な情報が知りたい方はお気軽にご連絡くださいませ。

お客様のお手伝いができることを楽しみにしています。



applippli
アプリップリ

会社HP : <https://applippli.co.jp/>

商品HP : <https://yayoi-k.jp/cloud-yayoi/>

Mail : sc-support@applippli.co.jp

TEL : 050-5530-6203

